

# LES CLASSES PRÉPARANT À L'ENSEIGNEMENT SUPÉRIEUR (CPES) MUSIQUE

**Lille - Roubaix - Tourcoing**



Tourcoing

VILLE DE  
**ROUBAIX**

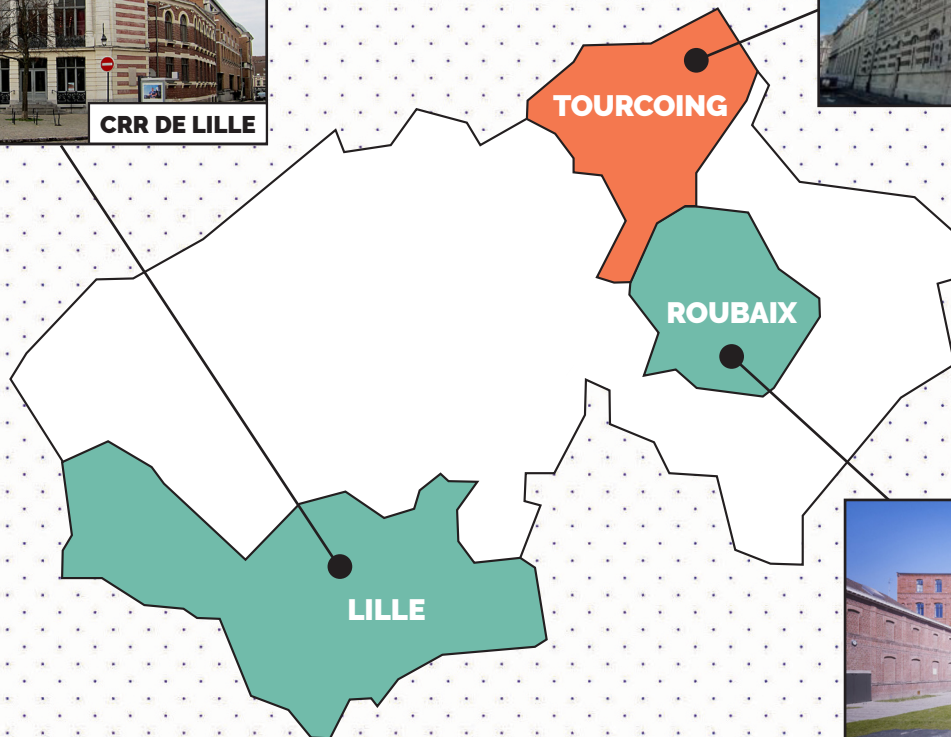


CONSERVATOIRE  
Régionnément Départemental  
de **Tourcoing**



Conservatoire  
de Lille

# UN TERRITOIRE CULTUREL FORT



## De nombreux partenaires dans la région

Orchestre National de Lille, Opéra de Lille, Orchestre Les Siècles, Les Ambassadeurs ~ La Grande Écurie, Le Balcon, Le Concert d'Astrée, Orchestre d'harmonie de Roubaix, Orchestre d'harmonie de Tourcoing

Théâtre du Nord – Théâtre de l'Idéal, Théâtre du Grand Bleu, La Manivelle Théâtre

Ballet du Nord, Centre chorégraphique national

Université de Lille (Musique et musicologie, Études théâtrales, CFMI), École Supérieure Musique et Danse Hauts-de-France - Lille (ESMD)

Aéronef, Opéra de Lille, Les Étoiles du piano, Atelier Lyrique de Tourcoing, Le Fresnoy, Tourcoing jazz festival, le Grand Mix, etc.

## Des établissements faciles d'accès au carrefour de l'Europe

**En TGV, la métropole de Lille est à 1h de Paris, 25 minutes de Bruxelles et 1h20 de Londres !**

**CRR de Lille** : L'établissement est accessible en métro (arrêts Rihour et Gare Lille Flandres, 10 min. à pied), en bus (arrêt Palais de Justice, en face du Conservatoire) et en train (10 min. à pied de la gare)

**CRD de Roubaix** : L'établissement est accessible en métro (arrêt Charles de Gaulle en face du Conservatoire) et en tramway (arrêt Jean Moulin à 5 min. à pied)

**CRD de Tourcoing** : L'établissement est accessible en métro (arrêt Tourcoing centre, 5 min. à pied), en tramway (arrêt Tourcoing Centre, 5 min. à pied), en bus (arrêt Paul Bert, 5 min. à pied) et en train (15 min. à pied de la gare)

# LE CONSERVATOIRE À RAYONNEMENT RÉGIONAL DE LILLE

## L'établissement

Créé en 1803, le Conservatoire à Rayonnement Régional de Lille assure l'enseignement de la musique (classique, ancienne, jazz et traditionnelle), de la danse (classique, contemporaine et jazz) et du théâtre. Le département d'érudition est également un élément majeur de notre offre pédagogique.

Établissement d'orientation professionnelle, le CRR de Lille est un acteur majeur de l'enseignement artistique sur le territoire des Hauts-de-France. Reconnu pour sa qualité d'enseignement, il bénéficie également de sa relation privilégiée avec l'ESMD.

Localisé au cœur du Vieux Lille, proche des gares et du centre-ville, le bâtiment du CRR profite de nombreuses salles de travail ainsi que d'un auditorium de 350 places.

Au cœur de nos actions pédagogiques : des masters classes avec des interprètes de renommée internationale, des projets transversaux et de création, une pratique collective complète : orchestre symphonique, d'harmonie, big band, etc.

Depuis 2020, le CRR de Lille propose avec ses partenaires de Tourcoing et de Roubaix des Classes Préparant à l'Enseignement Supérieur en musique, en danse et en théâtre.



## Quelques chiffres

- 1800 élèves
- 130 enseignants
- 130 élèves en CPES/Cycle spécialisé
- 200 évènements par an
- 1 auditorium classé de 350 places



© Olivier Dubois - ESMD

## L'environnement culturel

Reconnue pour sa vie culturelle importante, la Ville de Lille donne la possibilité aux étudiants d'enrichir leur formation par une offre extrêmement riche et diversifiée :

### Des festivals

Lille 3000, Lille Piano(s) Festival, Lille Trombone Festival, Séries Mania, Festival du Cinéma Européen, Wazemmes l'Accordéon, etc.

### Des établissements d'enseignement supérieur

L'ESMD, Centrale Lille, Université de musicologie, l'EDHEC, Sciences Po, L'Université Catholique, L'Ecole Supérieure de Journalisme

### Des établissements culturels

Nouveau Siècle, la gare St Sauveur, Théâtre du Grand Bleu, l'Opéra, le Palais des Beaux-Arts, l'Aéronef, le Tri Postal, maisons Folie, Le Grand Sud, Musée du LAM, etc.

## Contact

Rue Alphonse Colas, 59000 Lille

**Site :** [conservatoire.lille.fr](http://conservatoire.lille.fr) • **Téléphone :** 03 28 38 77 50

**CPES Danse :** Jennifer Audic - [jaudic@mairie-lille.fr](mailto:jaudic@mairie-lille.fr)

**CPES Théâtre :** Delphine Courault - [dcourault@mairie-lille.fr](mailto:dcourault@mairie-lille.fr)

**CPES Musique :** Alice Cluzeau - [acluzeau@mairie-lille.fr](mailto:acluzeau@mairie-lille.fr)

# LE CONSERVATOIRE À RAYONNEMENT DÉPARTEMENTAL DE ROUBAIX

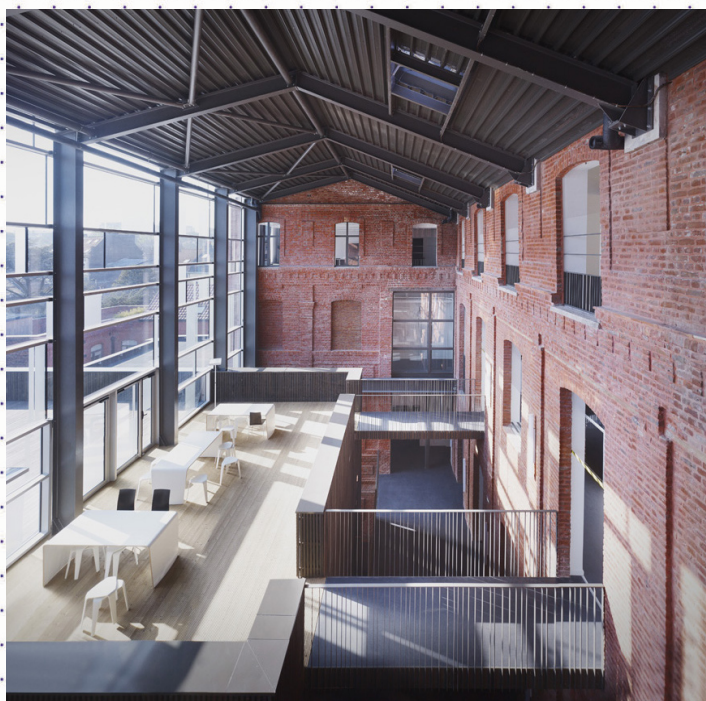
## L'établissement

Le Conservatoire de Roubaix est un lieu de formation professionnelle, de pratique amateur et d'éveil artistique. Il constitue un élément moteur de l'activité culturelle roubaisienne. Reconnu pour l'excellence de ses enseignements, le CRD propose de nombreuses pratiques : cours d'instruments, pratiques collectives, orchestres, ensembles vocaux, musique d'ensemble, chant lyrique, musique arabo-andalouse, danse classique et contemporaine.

Proche du parc Barbieux et idéalement desservi par les transports en commun (métro, tramway), le site du Conservatoire de Roubaix est une réussite architecturale. Réhabilité en 2013, il offre un cadre idéal à l'apprentissage de la musique et de la danse.

Les pratiques collectives, centrales dans la formation des jeunes musiciens, sont développées dans chaque département. Masters classes et ateliers de sensibilisation complètent la saison musicale de concerts, plaçant la rencontre avec les artistes au cœur du projet.

Depuis 2020, le CRD de Roubaix propose avec les partenaires CRR de Lille et CRD de Tourcoing le cursus de Classes préparant à l'enseignement supérieur en musique.



## Quelques chiffres

- 950 élèves/étudiants-es
- 42 enseignants
- 20 étudiants-es en CPES
- 1 bâtiment refait à neuf en 2013
- 1 auditorium de 400 places



## L'environnement culturel

Roubaix, labellisée Ville d'art et d'histoire est engagée dans une politique volontaire et ambitieuse de valorisation de son patrimoine depuis plus de vingt ans.

### Des établissements d'enseignement supérieur

E.N.S.A.I.T, E.S.A.A.T, ESMOD, Département INFOCOM de l'Université de Lille, Pôle 3D, ARTFX School of Digital Arts, Campus EDHEC Business School, IAE, IUT de Lille - Site de Roubaix, Ecole Nationale de Protection Judiciaire de la Jeunesse (ENPJJ), ...

### Des établissements culturels

Le Colisée, le Musée la Piscine, la Médiathèque de Roubaix - La Grand Plage, la Condition publique, la Cave aux poètes, la Manufacture des Flandres, Le Gymnase, Centre de Développement Chorégraphique, le Ballet du Nord, Centre Chorégraphique National

## Contact

Entrée au 80 rue de Lille, 59100 Roubaix

**Tél.** : 03 20 70 03 00 • **Mail**: [conservatoire@ville-roubaix.fr](mailto:conservatoire@ville-roubaix.fr)

**CPES musique**: [fzigante@ville-roubaix.fr](mailto:fzigante@ville-roubaix.fr) • **CPES danse** : [vvincent@ville-roubaix.fr](mailto:vvincent@ville-roubaix.fr)

**Site** : [www.ville-roubaix.fr/services-infos-pratiques/culture-et-patrimoine/conservatoire-de-roubaix/](http://www.ville-roubaix.fr/services-infos-pratiques/culture-et-patrimoine/conservatoire-de-roubaix/)

# LE CONSERVATOIRE À RAYONNEMENT DÉPARTEMENTAL DE TOURCOING

## L'établissement

Équipement culturel et patrimonial emblématique de la Ville de Tourcoing créé en 1842, le Conservatoire à rayonnement départemental est un établissement d'enseignement artistique public qui assure l'enseignement de la musique, de la danse et de l'art dramatique.

L'établissement tourquennois est un lieu ouvert sur le territoire en sensibilisant notamment plus de 3000 enfants à travers des dispositifs éducatifs et artistiques pluridisciplinaires – musique, danse et art dramatique – comme le dispositif CHAM et les interventions en milieu scolaire.

Avec une exigence d'ouverture et de diversité, les ensembles vocaux et instrumentaux du CRD de Tourcoing prennent part aux actions pédagogiques (projets transversaux collectifs, créations, stages, classes de maîtres...) ainsi qu'à une mise en valeur du patrimoine culturel régional, à l'image de la relation privilégiée avec les orchestres Les Siècles et Les Ambassadeurs ~ La Grande Ecurie en résidence à Tourcoing.

Depuis 2020, le CRD de Tourcoing propose avec les partenaires CRR de Lille et CRD de Roubaix le cursus de Classes préparant à l'enseignement supérieur en musique (instruments de l'orchestre et l'esthétique jazz) et en art dramatique.



## Quelques chiffres

- 950 élèves / étudiants-es
- 60 enseignants
- 20 étudiants-es en CPES/Cycle Spécialisé
- 150 manifestations par an
- 1 auditorium de 200 places



## L'environnement culturel

La Ville de Tourcoing labellisée Ville d'art et d'histoire est reconnue pour la richesse de sa programmation culturelle :

### Des festivals

Tourcoing jazz festival, Festival de la voix, Festival tréto, Piano Lille Festival, seriesMania, Lille 3000

### Des établissements d'enseignement supérieur

École supérieure d'art Dunkerque-Tourcoing, Fresnoy, IUT B, Université de Lille (Centre de formation des musiciens intervenants, Institut de musicologie, Institut des arts de la scène et du spectacle)

### Des établissements culturels

Atelier lyrique de Tourcoing, Le Fresnoy, Grand Mix, Maison Folie Hospice d'Havré, Théâtre Municipal Raymond Devos, Théâtre du Nord – Théâtre de l'Idéal, l'IMA-Tourcoing, MUba Eugène Leroy Tourcoing

## Contact

6 rue Paul Doumer, 59200 Tourcoing

**Mail :** [crd@ville-tourcoing.fr](mailto:crd@ville-tourcoing.fr)

**Site :** <https://www.tourcoing.fr/conservatoire>

**CPES art dramatique et CPES musique :** [edambre@ville-tourcoing.fr](mailto:edambre@ville-tourcoing.fr)

## LES DISCIPLINES PROPOSÉES

Un conventionnement tripartite lie le CRR de Lille, le CRD de Tourcoing et le CRD de Roubaix.

La proximité géographique des trois établissements permet aux élèves inscrits en CPES de pouvoir facilement bénéficier des nombreuses disciplines proposées sur ce territoire. La discipline principale peut être suivie dans l'un des trois conservatoires et les UE annexes dans les autres structures : musique de chambre, orchestre, érudition, formation musicale, etc.

Les départements jazz du CRD de Tourcoing et du CRR de Lille collaborent étroitement et régulièrement et donnent la possibilité à l'étudiant de suivre un cursus extrêmement riche et diversifié: big band, jam sessions régulières, master-classes, percussions afro-cubaines, etc.

Départements	Disciplines	Établissements		
		Lille	Roubaix	Tourcoing
<b>Instruments de l'orchestre</b>	Alto	X		X
	Contrebasse	X	X	X
	Violon	X	X	X
	Violoncelle	X	X	X
	Basson	X	X	X
	Clarinette	X	X	X
	Flûte traversière	X	X	X
	Hautbois	X	X	X
	Saxophone	X	X	
	Cor	X		
	Trombone	X	X	
	Trompette	X	X	X
	Tuba	X	X	
	Harpe	X	X	X
	Percussions	X		
<b>Instruments polyphoniques</b>	Guitare	X	X	
	Piano	X	X	X
	Orgue	X	X	
<b>Accompagnement</b>	Accompagnement piano	X		
<b>Chant</b>	Chant	X	X	
<b>Jazz</b>	Instruments et voix	X		X
<b>Musique Ancienne</b>	Clavecin	X		
	Flûte à bec	X		
	Traverso	X		
	Viole de gambe	X		
<b>Formation musicale</b>	Formation musicale	X	X	X

## OBJECTIFS DU CURSUS

Le cursus CPES permet de développer des compétences importantes dans le jeu instrumental mais aussi de bénéficier d'un ensemble d'enseignements complémentaires **en vue d'une préparation à un concours d'entrée dans un établissement de l'enseignement supérieur français et européen.**

Outre **l'acquisition fondamentale de connaissances et compétences** – tant artistiques que techniques – dans la dominante choisie, les classes préparant à l'enseignement supérieur intègrent **la pratique de l'improvisation et de la créativité** et s'attachent à proposer des situations « immersives » dans le monde professionnel par le biais de conventions avec des acteurs emblématiques du territoire.

La durée d'un cursus CPES en musique est de **deux à quatre années**, représentant un volume horaire d'enseignement de **750 heures minimum.**

Un étudiant inscrit en cursus CPES et ayant obtenu le Baccalauréat **peut bénéficier du statut étudiant, peut accéder aux bourses de l'enseignement supérieur ainsi qu'aux nombreuses aides proposées par le CROUS.**

**Le contenu de chaque discipline est accessible sur les sites des trois conservatoires :**

**Lille :** [conservatoire.lille.fr/classe-preparant-lenseignement-superieur-cpes](http://conservatoire.lille.fr/classe-preparant-lenseignement-superieur-cpes)

**Tourcoing :** [www.tourcoing.fr/conservatoire](http://www.tourcoing.fr/conservatoire)

**Roubaix :** [www.ville-roubaix.fr/services-infos-pratiques/culture-et-patrimoine/conservatoire-de-roubaix/](http://www.ville-roubaix.fr/services-infos-pratiques/culture-et-patrimoine/conservatoire-de-roubaix/)

## INTÉGRER LE CURSUS

### Modalités d'accès

L'admission en CPES se fait sur examen d'entrée. L'obtention d'un BEM ou équivalent est requise pour pouvoir concourir. Le programme du candidat est libre et doit correspondre au niveau des « œuvres repères » (listes disponibles sur les sites internet des établissements, rubrique « les morceaux à préparer »).

### Candidatures 2025-2026

**Ouverture du 9 janvier au 7 février 2025**

Les dossiers sont téléchargeables sur le site internet des 3 conservatoires selon votre souhait.

**Pour le CRR de Lille**, le dossier de candidature sera à compléter en ligne directement sur le site internet du CRR.

**Pour les CRD de Roubaix et Tourcoing**, le dossier de candidature est téléchargeable sur leurs sites internet respectifs.

**Contacts référents CPES Musique :**

**Lille :** [acluzeau@mairie-lille.fr](mailto:acluzeau@mairie-lille.fr)

**Roubaix :** [fzigante@ville-roubaix.fr](mailto:fzigante@ville-roubaix.fr)

**Tourcoing :** [edambre@ville-tourcoing.fr](mailto:edambre@ville-tourcoing.fr)

### Examens d'entrée

**Formation Musicale : 3 mars 2025**

**Tests instrumentaux : semaine du 3 mars 2025**

Les examens d'entrée en CPES « Instruments de l'orchestre, Instruments polyphoniques, Musique ancienne et Chant » comportent :

- L'interprétation instrumentale d'une ou plusieurs œuvres choisies par le candidat dans les différentes listes que vous trouverez dans « les morceaux à préparer » sur les sites internet des établissements.

- Un échange avec le jury portant sur le projet et les motivations du candidat (entre 5 et 10 min) ;

- Une épreuve écrite de Formation Musicale mettant en évidence les capacités d'écoute et d'analyse du candidat (relevé rythmique et mélodique + questions théoriques et un commentaire d'écoute). Également une épreuve orale sous la forme d'une lecture rythmique et d'une lecture chantée préparée (la partition vous sera envoyée 15 jours avant les épreuves).

Tests de FM pour tous, prévus lundi 3 mars 2025 à partir de 10h.

Pour les examens d'entrée en CPES FM / Formation Musicale, Accompagnement et Jazz, veuillez consulter les modalités et « morceaux à préparer » sur le site des établissements.

## FINANCEURS



## CONTACTS



### CRR de Lille

rue Colas, 59000 Lille  
03 28 38 77 50  
[www.conservatoire.lille.fr](http://www.conservatoire.lille.fr)



### CRR de Tourcoing

6 rue Paul Doumer, 59200 Tourcoing  
03 20 26 60 74  
[crd@ville-tourcoing.fr](mailto:crd@ville-tourcoing.fr)  
[www.tourcoing.fr/conservatoire](http://www.tourcoing.fr/conservatoire)



### CRR de Roubaix

65 rue de Soubise, 59100 Roubaix  
03 20 70 03 00  
[conservatoire@ville-roubaix.fr](mailto:conservatoire@ville-roubaix.fr)  
[www.ville-roubaix.fr/services-infos-pratiques/culture-et-patrimoine/conservatoire-de-roubaix/](http://www.ville-roubaix.fr/services-infos-pratiques/culture-et-patrimoine/conservatoire-de-roubaix/)

### Logement et vie étudiante :

**Vie des campus :** [www.univ-lille.fr/vie-des-campus](http://www.univ-lille.fr/vie-des-campus)

**Crous Lille - Nord-Pas-de-Calais :** [www.crous-lille.fr](http://www.crous-lille.fr)