



# RADIOLARIANS

Dans le cadre de la fin de la résidence ARTS du collectif MUZZIX.

**MAR. 4 JUIN 2024 / 17h30**

Par les classes de grande section de l'école Mozart de Mmes Urbancik et Lebourg avec Véronique Brunel, danseuse intervenante et MUZZIX.

**VEN. 7 JUIN 2024 / 10h (scolaire) et 18h**

Par les classes de CM1-CM2 des écoles Arago et Duruy de Lille de Jérémie Tricotteux et Hélène Carton avec Alexandre Noclain, musicien intervenant et MUZZIX.

📍 **Gare Saint Sauveur – HALLE B, 17 boulevard Jean-Baptiste Lebas à Lille**



## À la Rencontre du Territoire Scolaire avec **MUZZIX**

Le collectif Muzzix a mené une résidence au sein des écoles de la ville de Lille durant l'année scolaire 2023-2024, dans le cadre du dispositif Artistes Rencontre Territoire Scolaire porté par la ville de Lille et la DRAC. Cette résidence s'est articulée autour du répertoire Radiolarians de Michael Pisaro-Liu, compositeur américain contemporain dont l'esthétique s'inscrit dans le champ de la musique expérimentale, et plus particulièrement du mouvement Wandelweiser, inspiré par le travail du compositeur John Cage.

Christian Pruvost, Barbara Dang, Maryline Pruvost et David Bausseron, tous membres du collectif Muzzix, sont intervenus dans les classes avec le concours des artistes du Plan Musique Danse Théâtre de la ville de Lille.

### Engagement territorial

Près de 300 enfants de différents quartiers de Lille ont eu la chance de rencontrer et de travailler avec les artistes du collectif. Afin de permettre aux enfants et aux enseignants de comprendre le sens de la démarche de Michael Pisaro-Liu et Muzzix, plusieurs étapes essentielles ont été mises en œuvre.



© Lucie Grapez - Ville de Lille

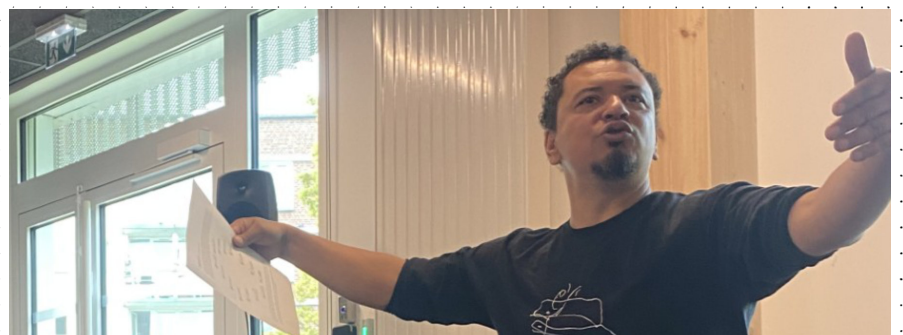
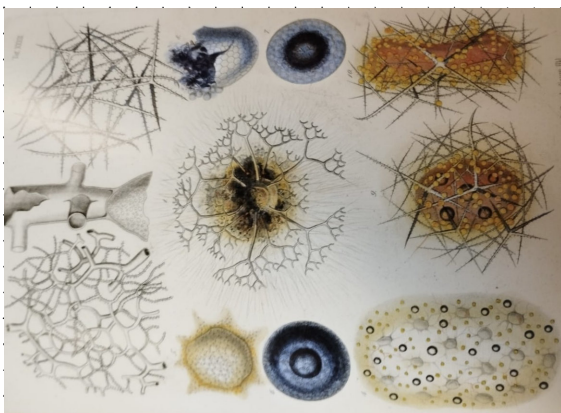
Restitution du travail de la classe de CP de Desbordes-Valmore  
avec Alexandre Noclain, musicien intervenant et Maryline Pruvost du collectif MUZZIX

# RADIOLARIANS de Michael PISARO-LIU

**Une œuvre composée en 2018 pour le Grand Orchestre de MUZZIX**

Après avoir déjà collaboré à plusieurs reprises avec le collectif Muzzix, Michael Pisaro-Liu compose en 2018 la pièce Radiolarians pour le Grand Orchestre de Muzzix - une formation à géométrie variable qui peut compter jusqu'à une trentaine de musiciens. Le silence, l'écologie, le bruit et les micro-tonalités sont des éléments constitutifs des œuvres du compositeur américain.

Il s'inspire en effet du monde dans lequel nous vivons pour créer dans ses compositions des "environnements artificiels". Radiolarians ne déroge pas à la règle. L'œuvre est une mise en musique inspirée par des zooplanctons primitifs, les fameux radiolaires. La partition donne vie à ces témoins des premiers âges de la vie sur Terre, qui se déplacent d'un bout à l'autre de l'œuvre dans un univers aquatique.



Rencontre entre les artistes du Plan musique danse théâtre et le collectif MUZZIX en résidence ARTS, suivie d'une appropriation de leur travail par la pratique.

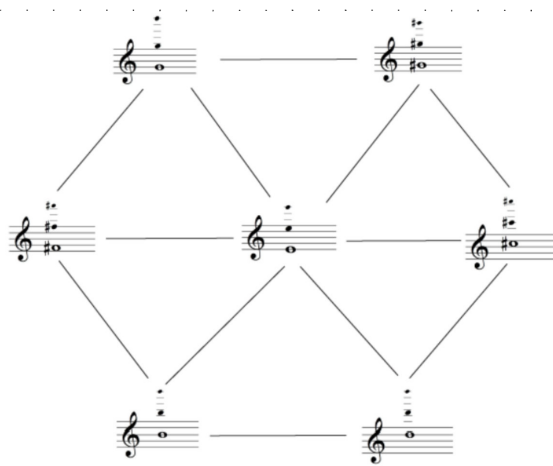
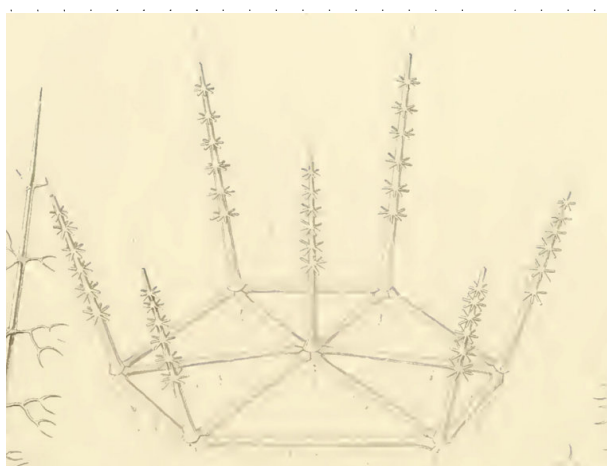
## Un procédé d'écriture original

### La retranscription de dessins de radiolaires sous forme de partitions graphiques

Radiolarians est une transcription musicale de dessins de radiolaires réalisés par Ernst Haeckel dans son livre *Die Radiolarien* (1862). Fasciné par leurs formes et leur squelette minéral, Michael Pisaro-Liu a traduit sur partition 14 des représentations d'Haeckel. Les choix de hauteurs, d'harmonies, de motifs mélodiques et de sons sont déterminés par la forme du squelette des radiolaires.

Chacun d'entre eux devient une entité musicale indépendante constituée de plusieurs motifs rythmiques et mélodiques. Les radiolaires étant des organismes évoluant dans la mer primitive, le compositeur conçoit l'eau comme un motif musical central de l'œuvre. Des éléments bruitistes évoquent le milieu aquatique durant la totalité de la pièce, tandis que les radiolaires musicaux apparaissent et disparaissent, parfois seul, parfois simultanément.

Ce procédé d'écriture inédit crée un potentiel infini d'orchestration en fonction des choix effectués par la direction artistique. Si l'interprétation reste très encadrée par la partition, l'organisation de la pièce reste libre : le nombre d'interprètes, l'arrangement de chacune des parties, la sélection des radiolaires interprétés, l'ordre dans lequel ils sont joués et même l'instrumentarium peuvent changer d'une représentation à l'autre.



Le radiolaire *Aulosphaera* dessiné par E. Haeckel et retranscrit sur partition par M. Pisaro-Liu

## Explorer les expressions créatives

S'appuyant sur les supports pédagogiques artistiques et musicaux, chaque enseignant a tracé son propre chemin, privilégiant le travail autour de ces différentes thématiques : un conte retraçant la vie d'un radiolaire, une présentation scientifique, un travail graphique autour des planches de Haeckel, une nouvelle fantastique... Ce travail visant à contextualiser le projet et à donner un sens concret à l'œuvre musicale entreprise.

## Transcrire ses idées en jeu musical

D'une idée ou d'un cas concret naissait un principe de jeu musical collectif, une recherche de matière, de textures, de relations entre les sons et ceux qui les émettent. Un travail important a également mené sur le geste musical et sa maîtrise, afin que les enfants aient à leur disposition une palette de différents modes de jeu et soient en mesure de répondre aux consignes de jeu données par un chef d'orchestre.

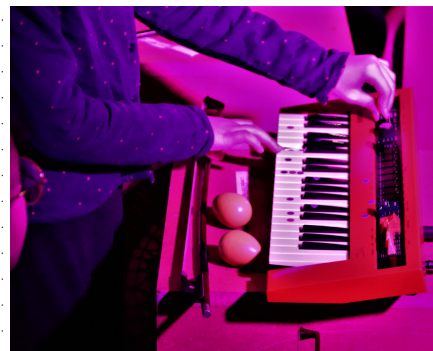
## Interpréter Radiolarians

Au cours des différents ateliers avec les artistes de Muzzix et les artistes du Plan musique danse théâtre de la ville de Lille, les enfants ont interprété une partie de l'œuvre Radiolarians de Michael Pisaro-Liu, une interprétation exigeante où le rôle du temps et du silence sont deux principes fondamentaux de la musique de Pisaro-Liu.

## Immersion

Plus de cinq semaines culturelles ont été organisées au cours de l'année, chacune avec un enregistrement et une restitution à destination des parents. Ce processus de présentation poursuit deux objectifs : susciter l'implication de tous les participants et partager notre travail avec un public. En effet, tous les enfants ne participant pas à la création finale, il est important que leur travail soit valorisé. Des efforts ont été déployés pour organiser ces moments en travaillant sur la lumière et parfois le son avec le concours du régisseur du Plan Musique Danse Théâtre du Conservatoire. Les enregistrements audios réalisés de chaque pièce des différents projets font désormais partie intégrante de la création finale.

La résidence du Collectif Muzzix autour du projet Radiolarians permet aux enfants de la ville de Lille une occasion unique de s'engager dans la musique contemporaine et d'explorer ses possibilités créatives. Grâce à une approche collaborative et engageante, le projet favorise une compréhension plus approfondie de la musique et de son lien avec diverses disciplines.



## Artistes du Plan musique danse théâtre impliqués dans le projet

### Danseuses intervenantes

Véronique BRUNEL  
Barbara FREITAS

### Musiciennes et musiciens intervenants

Alexandre NOCLAIN  
Cécile PENNEL  
Charlotte WARD

## Artistes du collectif MUZZIX impliqués dans le projet

David BAUSSERON  
Barbara DANG

Christian PRUVOST  
Maryline PRUVOST

## Écoles et classes impliquées dans le projet

### Lakanal

CM1 et CM2 de Lila Cernota,  
Elodie Defives et Benjamin Geffrault

### Chénier-Séverine

CE2 de Emilie Maerten, Jennifer Barrois  
et Camille Corbière

### Marceline Desbordes-Valmore

CPs de Hélène Laloux  
et Isabelle Lefort

### Nadau-Brillant

CM1 de Cyrille Michaut

### Victor Duruy

CM1 de Hélène Carton

### Mozart

GS de Maryon Urbancik et Audrey Lebourg

### Louis Arago

CM1-CM2 de Jérémie Tricotteux

### Louis Pasteur

CP et CE1 de Catherine Giacco et Mathilde Delautre

## Pour tout savoir sur le Plan musique danse théâtre Et sur le collectif MUZZIX



Les résidences d'artistes permettent de soutenir la démarche artistique personnelle et innovante d'un artiste ou d'un collectif, en ouvrant un espace de recherche, de création et de transmission au sein d'un établissement scolaire. Ces projets d'éducation artistique et culturelle se font en partenariat étroit avec les équipes pédagogiques des établissements scolaires, au bénéfice de tous les élèves.